

# Un parc des Jardins - Mérignac (33)

Programme d'habitation : 2010 - 2014

Maître d'Ouvrage privé : **COGEDIM**

Programme : 22 maisons groupées en R+1  
SHAB : 1 478m<sup>2</sup>  
Montant travaux bâtiment : 1 898 853€HT, soit 1 285€HT/m<sup>2</sup> SHAB  
Label BBC Effinergie  
Norme NF logement HQE

## SITE

Le site du projet présente un **dénivelé important**. Il est situé au cœur d'un quartier résidentiel, non loin du parc de Bourran à Mérignac. Le projet utilise cette différence de niveau en ayant sur rue (le point haut) un groupement de logements et en contre-bas d'autres maisons, ce qui permet de créer un véritable **espace convivial**, calme sans voiture à l'arrière du projet.

## INTENTION ARCHITECTURALE

L'architecture de l'ensemble se veut **simple** et reprend les caractéristiques des bâtis avoisinants. En résumé un habitat de **maisons de ville** : logement étagé et jardin.

Organisation en **deux séquences** : un ensemble groupé sur sous sol de garages individuels sur la rue Louis Bleriot distribué par une **coursive** et une deuxième série de **maisons groupées**, en contre bas, organisée autour d'une allée piétonne paysagée. La typologie de maisons groupées crée des **séquences** avec des **percées visuelles** qui servent aussi de ventilation entre les bâtis. Les matériaux employés sont classiques dans l'idée de **continuité** avec l'existant environnant (maçonneries enduites ou bardées, couverture tuile et toiture terrasse).

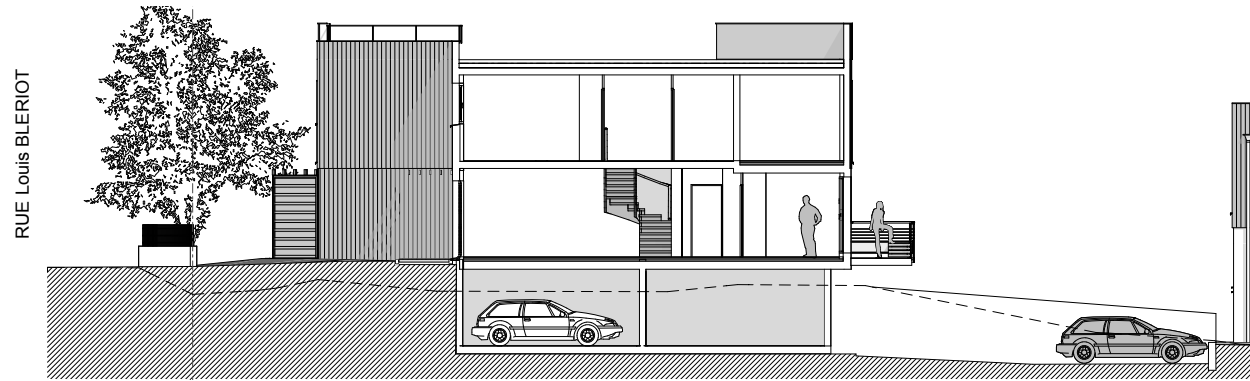
## AMÉNAGEMENT PAYSAGÉ

Le stationnement concentré sur une partie en contrebas et sous le bâtiment sur rue permet de dégager un **espace commun** et espaces extérieurs **paysagés** y compris les allées privatisées.





Plan masse  
Coupe détail



Coupe paysagère AA

