

La Boiserie - Parempuyre (33)

Programme d'habitation : 2012 - 2015



Maître d'Ouvrage privé : **AKERYS PROMOTION**
pour DOMOFRANCE (bailleur social)

Programme : 20 appartements en R+1 & 20 maisons
SHAB : 2 642m²

Montant travaux bâtiment : 2 585 528€HT, soit 979€HT/m² SHAB
CERQUAL : Qualitel H & E label BBC profil A Millésime 2012
Chantier Propre

SITE

L'opération se situe à Parempuyre, dans une **zone pavillonnaire**, entre le centre bourg et la zone commerciale récemment créée, sur un terrain bordé d'un **espace boisé** à conserver. Le projet est constitué d'un **programme mixte** de 20 maisons en R+1 associées à 2 petits collectifs de 10 logements chacun.

INTENTION ARCHITECTURALE

La volonté première a été d'implanter ce projet dans la même logique que l'existant alentour. Ainsi le travail d'un **petite échelle** même pour les collectifs permet d'intégrer les volumes au site. Le développement de la commune a entraîné une **densification du quartier** auquel répond le choix du programme, des typologies de bâtis et leur implantation.

Au niveau de l'aménagement, le projet se répartit le long d'une rue avec les stationnements de part et d'autre. Le dessin de cette voie permet de créer un **morceau de ville hybride, à caractère urbain et paysagé**.

MATÉRIALITÉS

L'utilisation d'enduits matricés (type bardage bois) et de teintes différentes, permet d'**insérer le projet** dans son contexte boisé. Pour les collectifs, les balcons et coursives en béton sont protégés en partie par des panneaux bois pliants afin de gérer les apports solaires. L'ensemble est surmonté de brises-soleil en bois qui, en plus de leur qualité thermique, dessinent un **jeu d'ombres et de lumière** sur les façades.

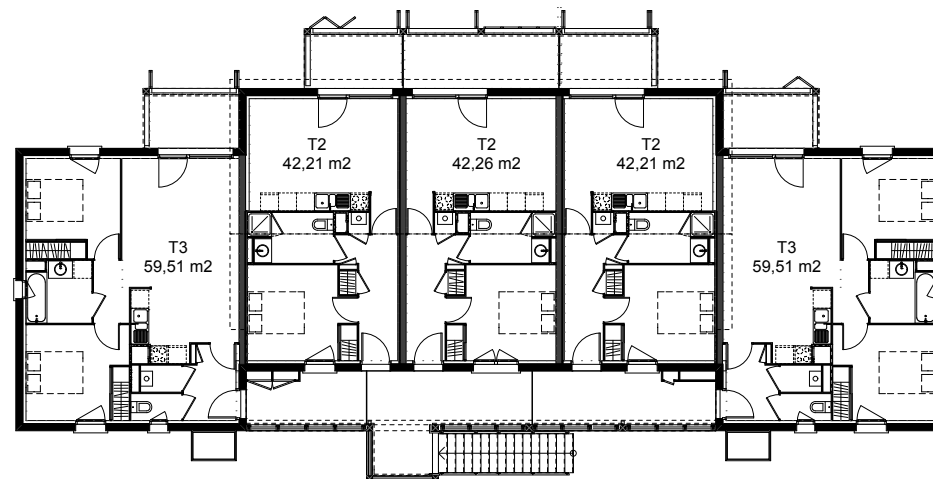
La volumétrie générale du projet a été travaillée afin de réaliser un **lien** entre l'existant (maisons et espaces boisés) et le futur tissu plus dense en cours de réalisation, tout en étant **entourée de végétation**.



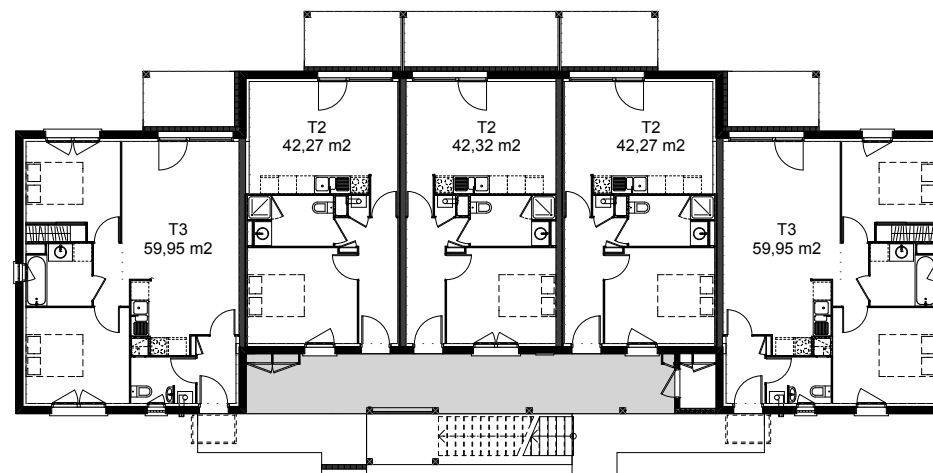


Plan masse

Coupe paysagère AA



R+1



RDC
collectifs