

# Carrés 251

## Bordeaux (33)

PROGRAMME D'HABITATION : 2015 - 2018

Maître d'Ouvrage privé : **SOPRIM**

Programme : 4 logements dont 3 duplex en R+1

SHAB : 280 m<sup>2</sup>

Montant travaux bâtiment : 429 916€HT, soit 1535€HT/m<sup>2</sup>

### Site

La parcelle du projet se situe à la limite BORDEAUX- MERIGNAC, Avenue d'Arès, au coeur d'un tissu d'échoppes. Le choix du programme est en lien avec le caractère résidentiel du quartier.



### Intention architecturale

Il s'agit d'un projet «dense» qui se développe dans une dent creuse de la rue pour d'intégrer à la typologie des constructions environnantes tout en gardant un traitement contemporain. Le projet reprend les éléments architectoniques, hauteurs, corniche, soubassement, en-cadrements et matériaux des échoppes.

L'implantation du bâtiment côté rue, reprend l'alignement, et dans la parcelle, laisse un jardin arrière paysagé.

### Matérialités

La diversité des matériaux employés (pierre auto portante, béton matricé en rez-de-chaussée sur rue enduit blanc..) dialogue avec les bâtis environnants.

L'architecture du projet marque la transition entre le privé et le public par l'intermédiaire des matérialités, des porosités.



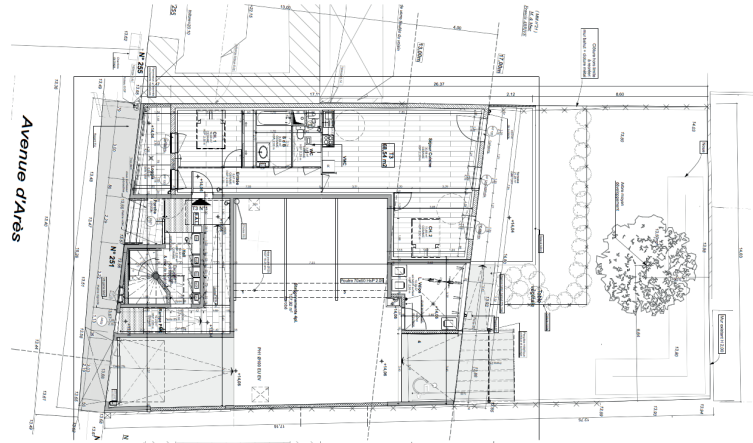
# Carrés 251

## Bordeaux (33)

PROGRAMME D' HABITATIONS : 2015 - 2018  
Label : RT 2012

Plan RDC

Plan masse



Plan R+1



Coupe paysagère AA

