

# La Clairière - Mérignac (33)

Programme d'habitation : 2015 - 2017

Maître d'Ouvrage privé : **SOVI**

Programme : 34 logements sur collectifs R+1 et 3 maisons duplex  
SHAB : 1 979m<sup>2</sup>

Montant travaux bâtiment : 2 524 245€HT, soit 1 288€HT/m<sup>2</sup>  
Label RT 2012

## SITE

Le terrain se situe à Mérignac, rue Jean MONNET. Le tissu urbain est **en pleine mutation**, avec une zone d'activités mixtes. Le projet bénéficie de la **dynamique** créée par cette **restructuration** lourde tout ménageant la **transition** avec les pavillons voisins.

## INTENTION ARCHITECTURALE

L'implantation des logements tient compte de l'EBC, existant sur une grande partie de la parcelle et de l'organisation des **logements traversants**, qui s'ouvrent sur l'espace vert sans vis-à-vis. L'accès se fait par la **cour intérieure végétalisée**, sur laquelle se greffent 3 cages d'escaliers.

Le RDC est surélevé d'un demi-niveau afin d'**intimiser** les logements par rapport aux cheminements piétons, accès et d'accueillir des parking semi-enterrés. Quant aux 3 maisons, elles ont un accès indépendant par l'intermédiaire d'un jardin privatif.

## MATÉRIALITÉS

Les horizontales sont marquées par des constructions basses. Le **fractionnement** des volumes et la **transparence** du RDJ évitent tout effet de monotonie. Le volume bâti est habillé de **loggias bois et métal** en périphérie du bâtiment, tandis que le cœur d'îlot est caractérisé par les **volumes en clins de bois** et les **façades vitrées** des 3 cages d'escaliers.

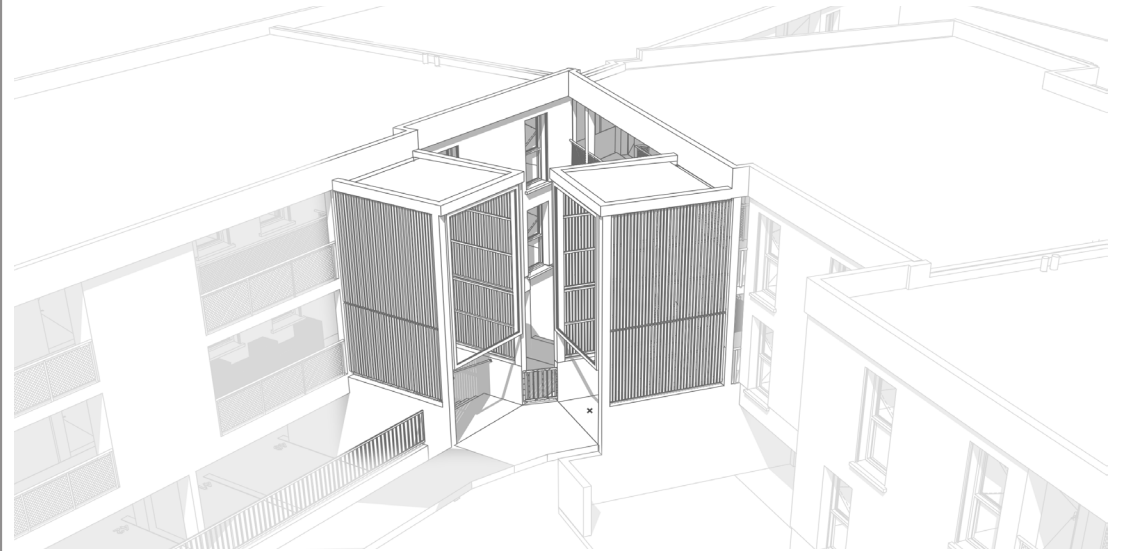
Le **cœur d'îlot** organise le projet, avec l'ensemble des parties communes regroupées en son centre, tandis que les logements traversant profitent de l'**espace boisé classé** ou de leurs **jardins**.



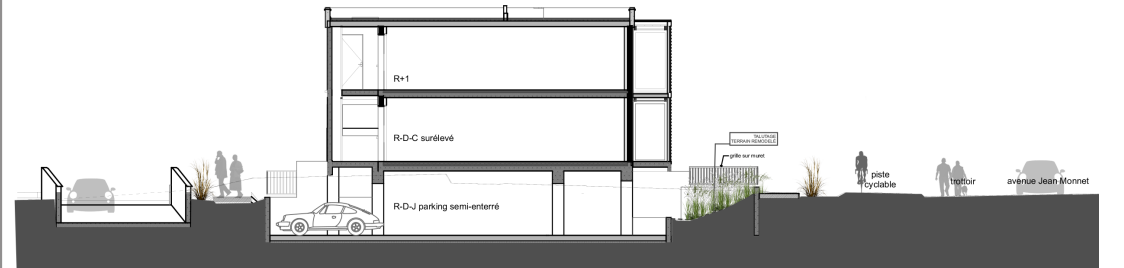


Plan masse

Schéma de principe escalier



Coupe paysagère BB



Coupe paysagère AA

