

Navita Monnet Villenave d'Ornon (33)

PROGRAMME D'HABITATION : 2017 - 2022

Maître d'Ouvrage privé : **BMP dont Monnet pour Domofrance**

Programme : 46 logements collectifs dont 18 sociaux

SHAB : 2320m²

Montant travaux bâtiment : 3 314 301 € HT, soit 1428 € HT/m²



Site

Le projet se situe sur 2 terrains, de part et d'autre de l'avenue Jean Monnet.

Intention architecturale

Les 2 projets viennent compléter l'urbanisation de cette portion de l'Avenue Monnet.

En effet ce secteur est en **pleine mutation**. Celle-ci a commencé il y a 2 ans avec la construction des Jardins d'Avalon. Puis s'est poursuivi avec la construction en cours du chantier de Vila NAVA et la création future d'une voie nouvelle reliant la rue Sully Prudhomme à l'Avenue Jean Monnet. Tous les logements disposent d'une loggia ou d'un balcon en prolongement de leur espace de vie. Le choix de la **loggia** vient de la volonté d'intimiser au maximum les espaces de vie extérieurs de chacun et d'empêcher les vues directes sur les riverains.

Matérialités

Les bâtiments sont en enduit blanc ou foncé avec l'intérieur des loggias contrasté. Ce **jeu d'enduit** rappelle celui du projet Vila Nava à côté.



Navita Monnet Villenave d'Ornon (33)

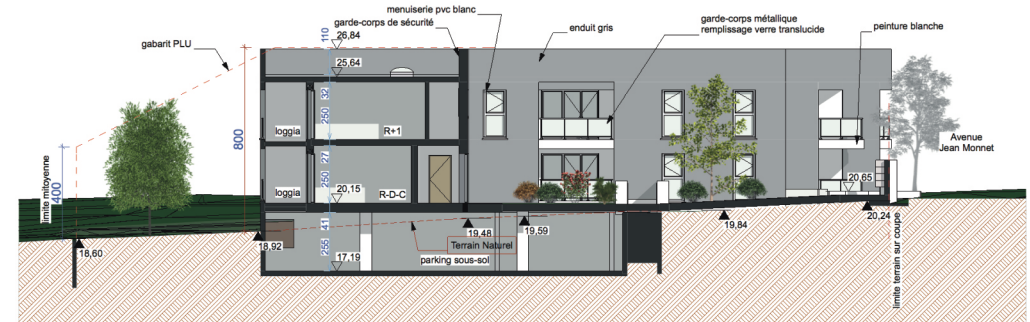
PROGRAMME D'HABITATION : 2017 - 2022

Label : RT 2012

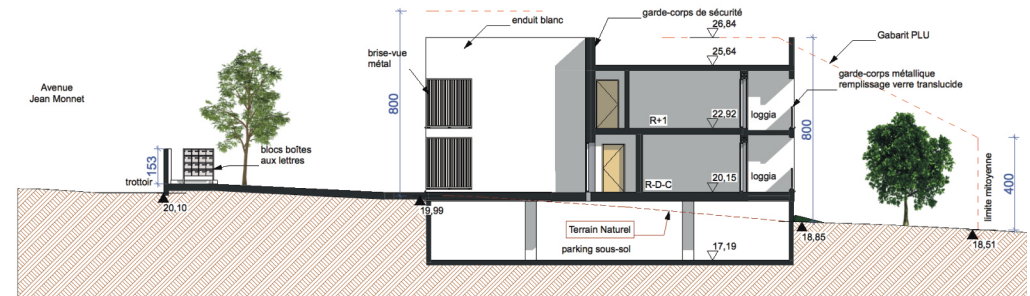
Plan masse



Coupe paysagère BB



Coupe paysagère CC



Coupe paysagère AA

