

Green Cottage St Médard en Jalles (33)

PROGRAMME D'HABITATION : 2018 -2021

Maître d'Ouvrage privé : **SOVI**

Programme : 53 logements collectifs et maisons en R+1

Surface plancher : 3345m²

Montant travaux bâtiment : 4 074 600 € HT, soit 1 218€ HT/m²



Site

Le projet se situe sur une parcelle occupée par la jardinerie DUPOIRIER, sur laquelle se trouvent de nombreuses serres.

Intention architecturale

Le projet s'organise en 3 lanières autour d'un grand jardin paysagé et planté. Le choix de composé chaque lanière de 3 ou 4 plots de logements en R+1, reliés par des toitures « type serre ». Cela crée de nombreuses percées visuelles sur le cœur d'îlot végétalisé. La végétation est prédominante dans ce projet et rappelle l'histoire de ce lieu.

La palette végétale est adaptée à l'environnement local et permet une continuité paysagère avec l'existant. Les massifs en lanières rappellent ceux des pépinières.

Matérialités

Les logements sont tous traités en enduit blanc, permettant de mettre en valeur la végétation, les petites serres au R+1 servant de cellier aux logements ou encore la grande serre des locaux vélos.

Le choix du polycarbonate pour ces serres rappelle les matérialités de la pépinière. L'ensemble des traitements des espaces communs varient entre un univers minéral et végétal (clôture en ganivelle, pavé, traitement evergreen...).



Green Cottage St Médard en Jalles (33)

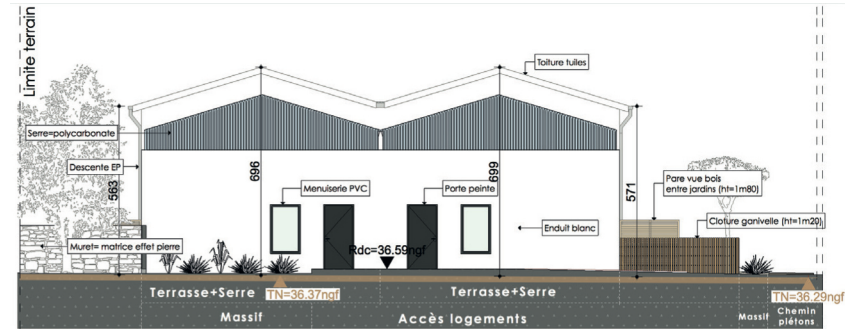
PROGRAMME D'HABITATION : 2018-2021

Label : Prestaterre « Bâtiment Energie Environnement »

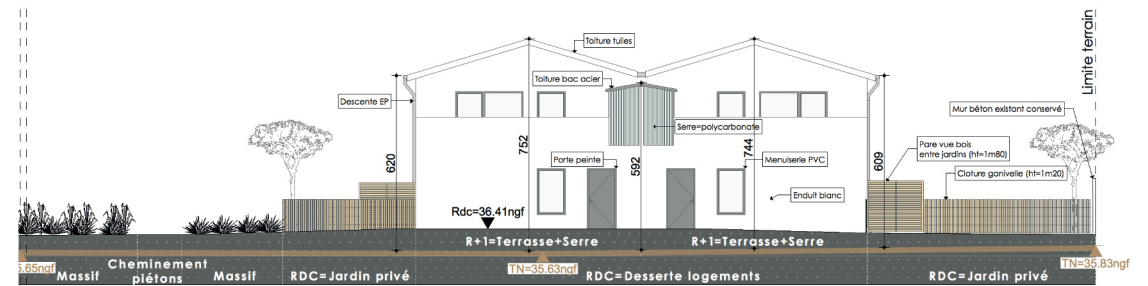
Plan masse



Coupe paysagère BB



Coupe paysagère CC



Coupe paysagère A.

